



# RETEX inondations mai/juin 2016 dans le Nord

CDRNM le 7 juin 2017

Roland Salengro, responsable division Prévision  
[roland.salengro@meteo.fr](mailto:roland.salengro@meteo.fr)

# Pluviométrie en mai/juin 2016 pour le Nord

- **Mai 2016** : 4 vigilances orange (météo) « orages » et/ou « pluie-inondation »  
(11, 12, 21 au 22, **30 au 31**)

Les cumuls mensuels de précipitations sont supérieurs aux normales (dus en grande partie aux orages des 30/31 mai). La plaine de la Lys, la Métropole et la Pévèle connaissent un excédent proche de 100 % : 118,8 mm à Lesquin, 92,9 mm à Steenvoorde, 92,3 mm à Valenciennes, 107,9 mm à Cambrai.

Après les pluies de mai, les sols sont saturés. Des records d'humidité des sols sont battus partout => peu d'absorption des pluies par les sols ou par la végétation (peu d'évapotranspiration).

- **Juin 2016** : 2 vigilances orange « orages » (**7 au 8**, 22 au 24)

Cumul de pluie à Lille-Lesquin record pour un mois de juin depuis 1944 avec plus de 160 mm.

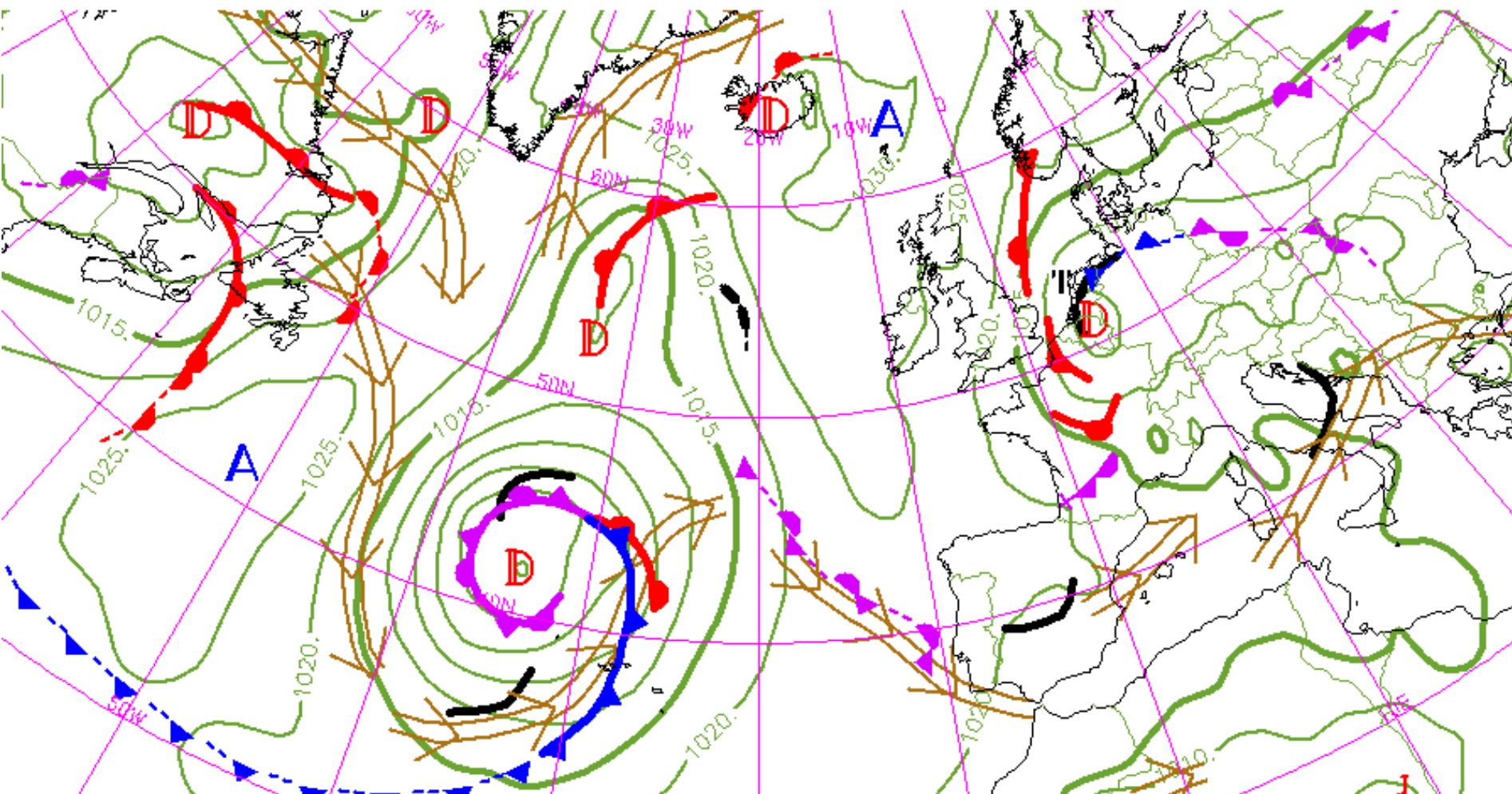
Record dépassé aussi pour Valenciennes : 131,9 mm

Record également à Saint-Hilaire sur Helpe avec 148,2 mm



# Situation météo des 30/31 mai 2016 pour le Nord

ANASYG du MAR. 31/05/2016 00 UTC



Flux cyclonique – Dépression sur Bénélux – Retours d'Est






# Situation météo des 30/31 mai 2016 pour le Nord

Passage en vigilance **jaune** « pluie-inondation » le 29 mai à 6h  
puis en vigilance **orange** « pluie-inondation » le 30 mai à 10h  
(+ messages APIC les 29 et 30 mai)

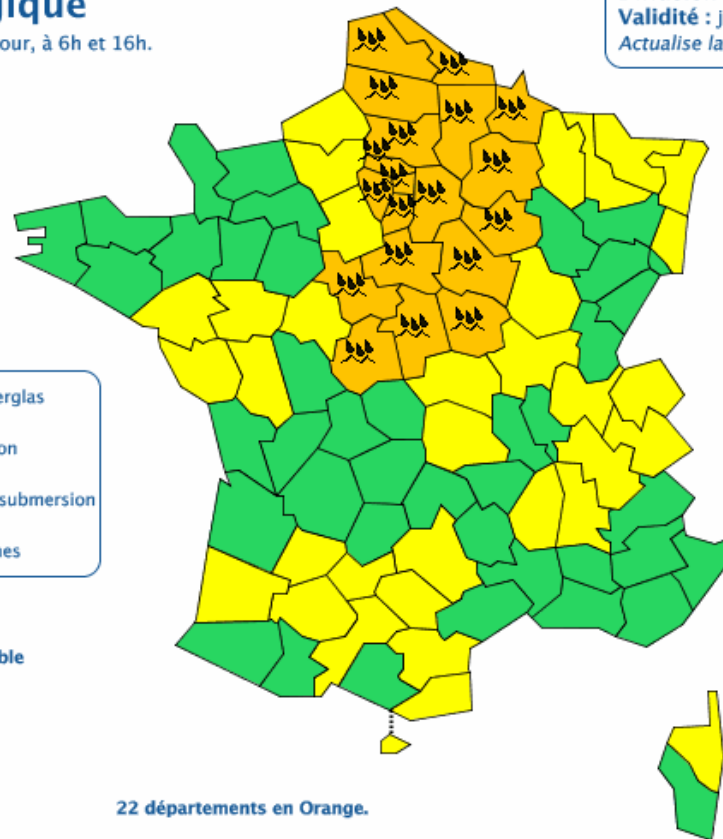
## Vigilance météorologique

La carte est actualisée au moins 2 fois par jour, à 6h et 16h.

- Une vigilance absolue s'impose** des phénomènes dangereux d'intensité exceptionnelle sont prévus...
- Soyez très vigilant**, des phénomènes dangereux sont prévus ...
- Soyez attentif** si vous pratiquez des activités sensibles au risque météorologique ...
- Pas de vigilance particulière.**

 Vent violent	 Neige-verglas
 Pluie-Inondation	 Inondation
 Orages	 Vagues-submersion
	 Avalanches

Les vigilances pluie-inondation et inondation sont élaborées avec le réseau Vigicrues du Ministère du Développement durable



22 départements en Orange.

**METEO FRANCE**  
Toujours un temps d'avance

**Diffusion** : le lundi 30 mai 2016 à 10h00  
**Validité** : jusqu'au mardi 31 mai 2016 à 06h00  
Actualise la carte du lundi 30 mai 2016 à 06h00

Consultez le [bulletin national](#)

Un épisode de fortes pluies va concerner jusque mardi matin, les Hauts de France, les régions Champagne-Ardenne, Ile de France, l'ouest de la Bourgogne et la région Centre.

Cliquez sur la carte pour lire les [bulletins régionaux](#)

**Conseils des pouvoirs publics :**  
Précipitations/Orange – Renseignez vous avant d'entreprendre un déplacement ou toute autre activité extérieure. – Ne vous engagez en aucun cas, à pied ou en voiture, sur une voie immergée ou à proximité d'un cours d'eau. Un véhicule même un 4x4, peut être emporté dans 30 centimètres d'eau. – Tenez vous informés, suivez les consignes de sécurité, souciez vous de vos voisins et prenez les précautions adaptées. – Ne descendez en aucun cas dans les sous-sols durant l'épisode pluvieux. – Mettez préventivement vos biens à l'abri des eaux.

Copyright Météo-France



# Premier bulletin de suivi vigilance émis le 30 mai à 10h

**Numéro : 3005N01**

Emis le : **lundi 30 mai 2016 à 10h00** par : Météo-France Lille

Date et heure du prochain message : au plus tard le lundi 30 mai 2016 à 16h00

**Phénomène(s) : Pluie-Inondation.**

Début d'évènement prévu le lundi 30 mai 2016 à 16h00

Fin de phénomène prévue le mardi 31 mai 2016 à 08h00

**Localisation :**

**Début de suivi pour :**

**Nord (59)**, Pas-de-Calais (62), Somme (80), Oise (60) et Aisne (02).

**Maintien de suivi pour :**

Aucun département

**Fin de suivi pour :**

Aucun département

**Description :**

**Qualification du phénomène :**

**- C'est la durée des pluies soutenues ainsi que leur domaine géographique assez étendu, plus que leur intensité ponctuelle qui font de cet événement un événement nécessitant une vigilance toute particulière.**

**Faits nouveaux :**

Néant

**Situation actuelle :**

**Une zone pluvieuse aborde la région par le Nord-est.** Les précipitations sont pour le moment continues mais assez faibles.

**Evolution prévue :**

La zone pluvieuse va s'étendre assez vite aux départements cités. Les pluies prendront localement un caractère orageux et les précipitations deviendront fortes en cours d'après-midi. Ces fortes précipitations se maintiendront la nuit prochaine. **Les cumuls seront de 40 à 60 mm, les plus forts étant sur l'est de la région.**



# Situation météo des 30/31 mai 2016 pour le Nord

- Passage de orange à jaune « pluie-inondation » le 31 mai à 10h

## Vigilance météorologique

La carte est actualisée au moins 2 fois par jour, à 6h et 16h.

**Une vigilance absolue s'impose** des phénomènes dangereux d'intensité exceptionnelle sont prévus...

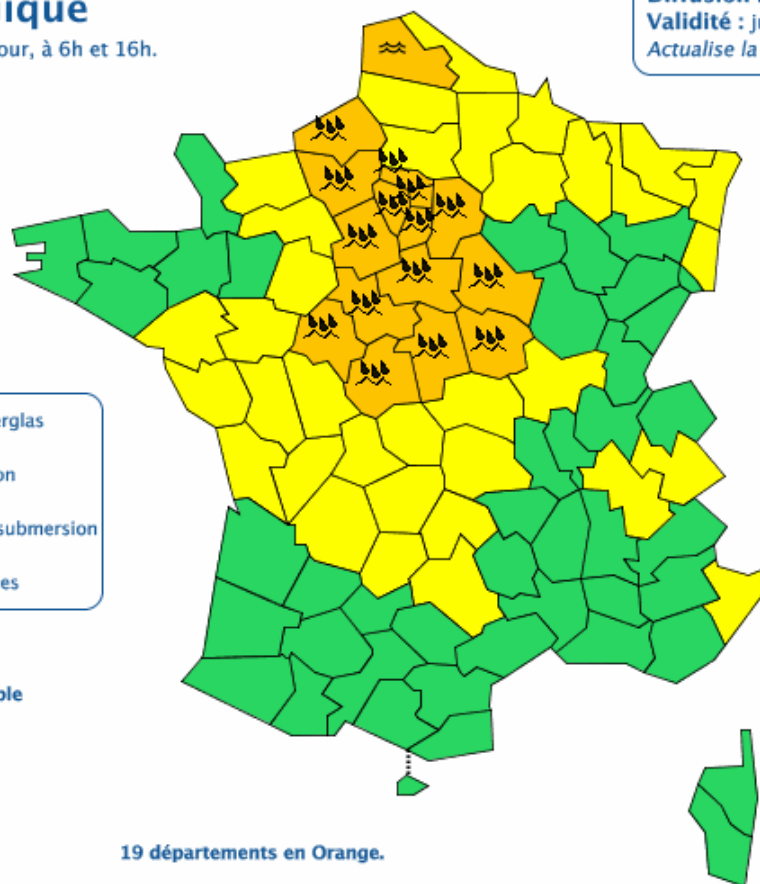
**Soyez très vigilant**, des phénomènes dangereux sont prévus ...

**Soyez attentif** si vous pratiquez des activités sensibles au risque météorologique ...

**Pas de vigilance particulière.**



Les vigilances pluie-inondation et inondation sont élaborées avec le réseau Vigicrues du Ministère du Développement durable



19 départements en Orange.

**METEO FRANCE**  
Toujours un temps d'avance

**Diffusion** : le mardi 31 mai 2016 à 10h13  
**Validité** : jusqu'au mercredi 01 juin 2016 à 06h00  
*Actualise la carte du mardi 31 mai 2016 à 06h00*

Consultez le [bulletin national](#)

L'épisode de fortes pluies se poursuit sur la Haute-Normandie et le Centre, l'île de France et l'ouest de la Bourgogne. Crue exceptionnelle du Loing, crue importante des affluents de la Lys.

Cliquez sur la carte pour lire les **bulletins régionaux**

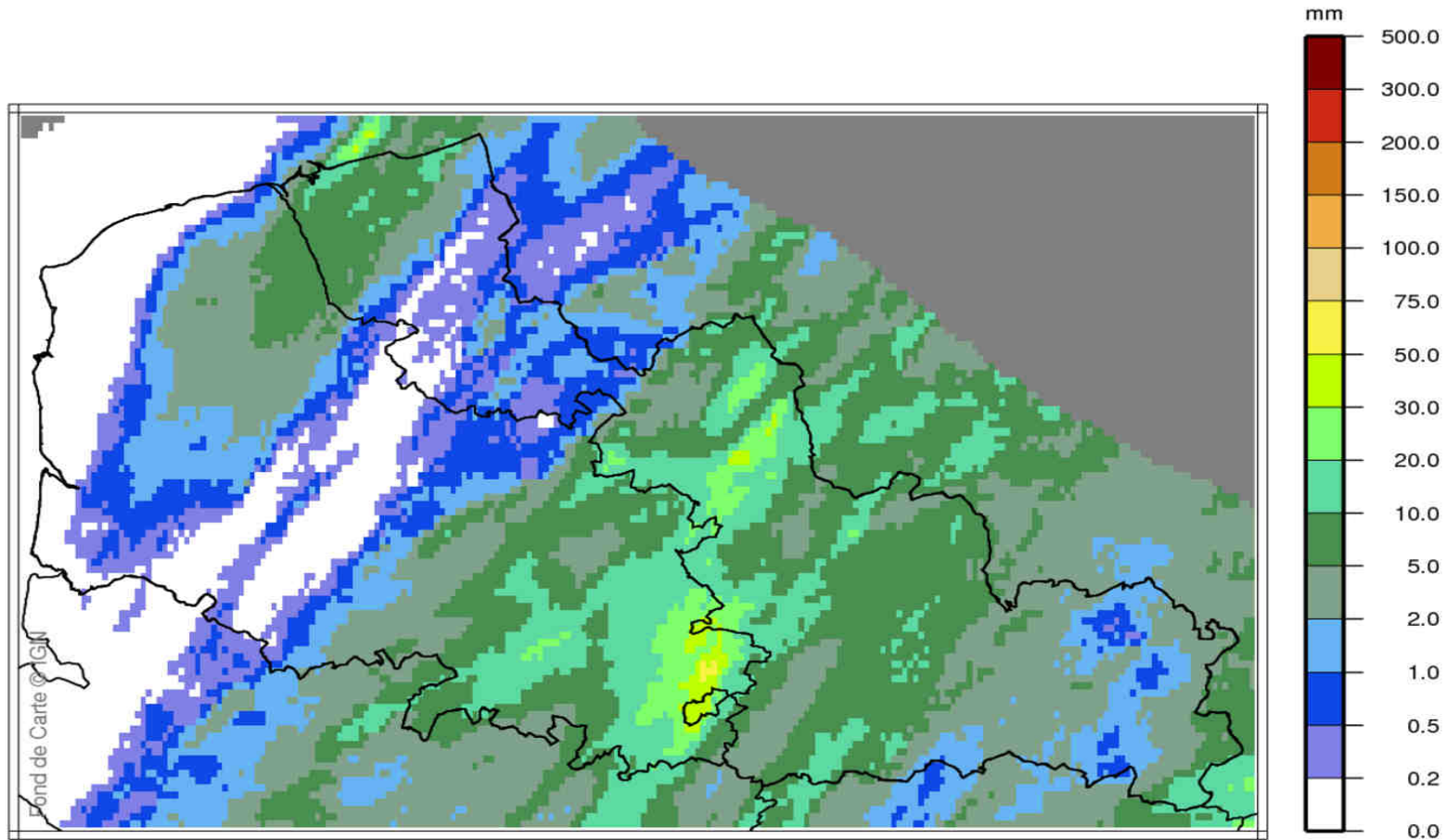
**Conseils des pouvoirs publics :**

Précipitations/Orange – Tenez vous informés, suivez les consignes de sécurité, souciez vous de vos voisins et prenez les précautions adaptées. – Ne descendez en aucun cas dans les sous-sols durant l'épisode pluvieux.  
Crues/Orange – Renseignez-vous avant d'entreprendre vos déplacements et soyez très prudents. Respectez, en particulier, les déviations mises en place. – Ne vous engagez en aucun cas, à pied ou en voiture, sur une voie immergée. Un véhicule même un 4x4, peut être emporté dans 30 centimètres d'eau. – Dans les zones habituellement inondables, mettez en sécurité vos biens.

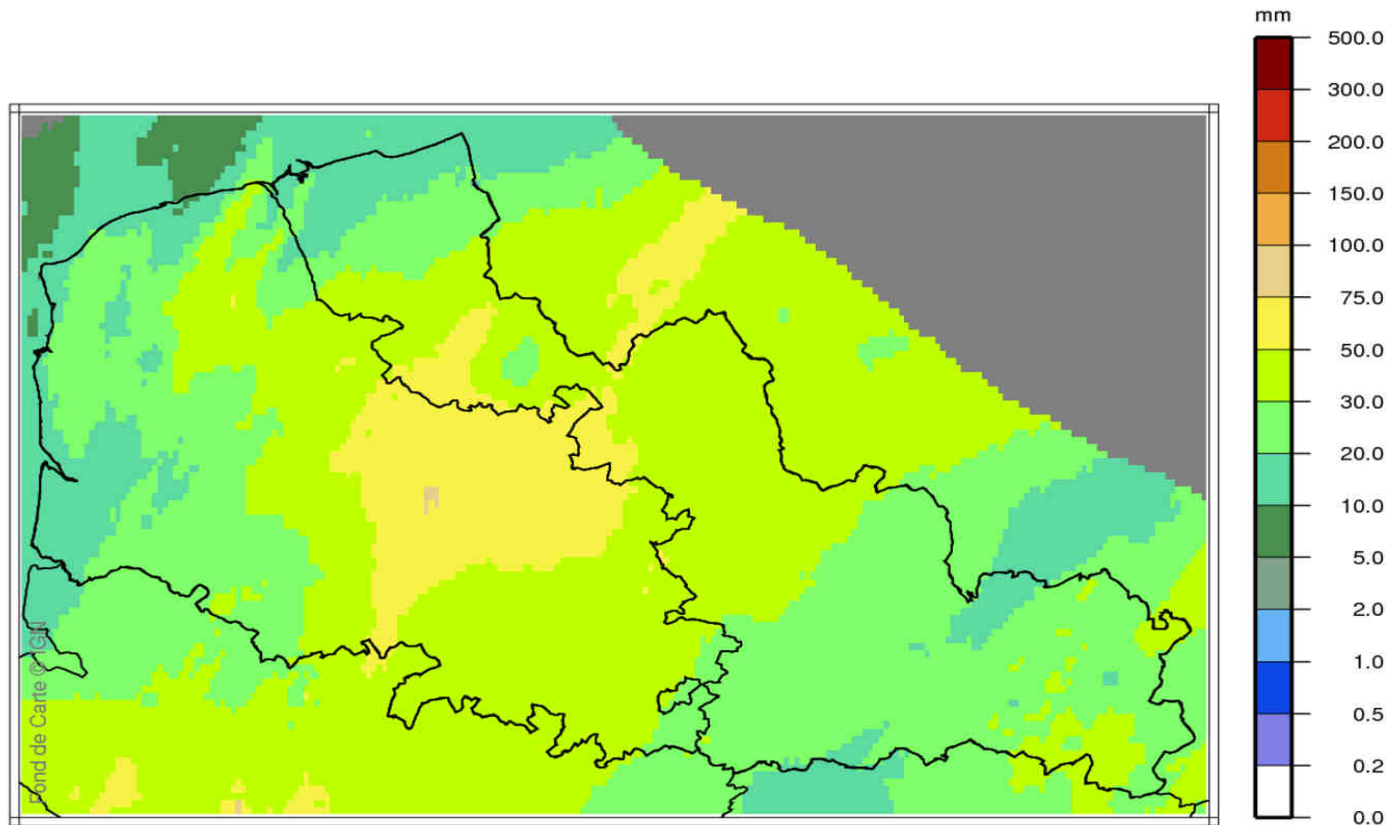
Copyright Météo-France



# Lame d'eau sur 24 heures du 29 mai à 6h au 30 mai à 6h UTC



## Lame d'eau sur 24 heures du 30 mai à 6h au 31 mai à 6h UTC

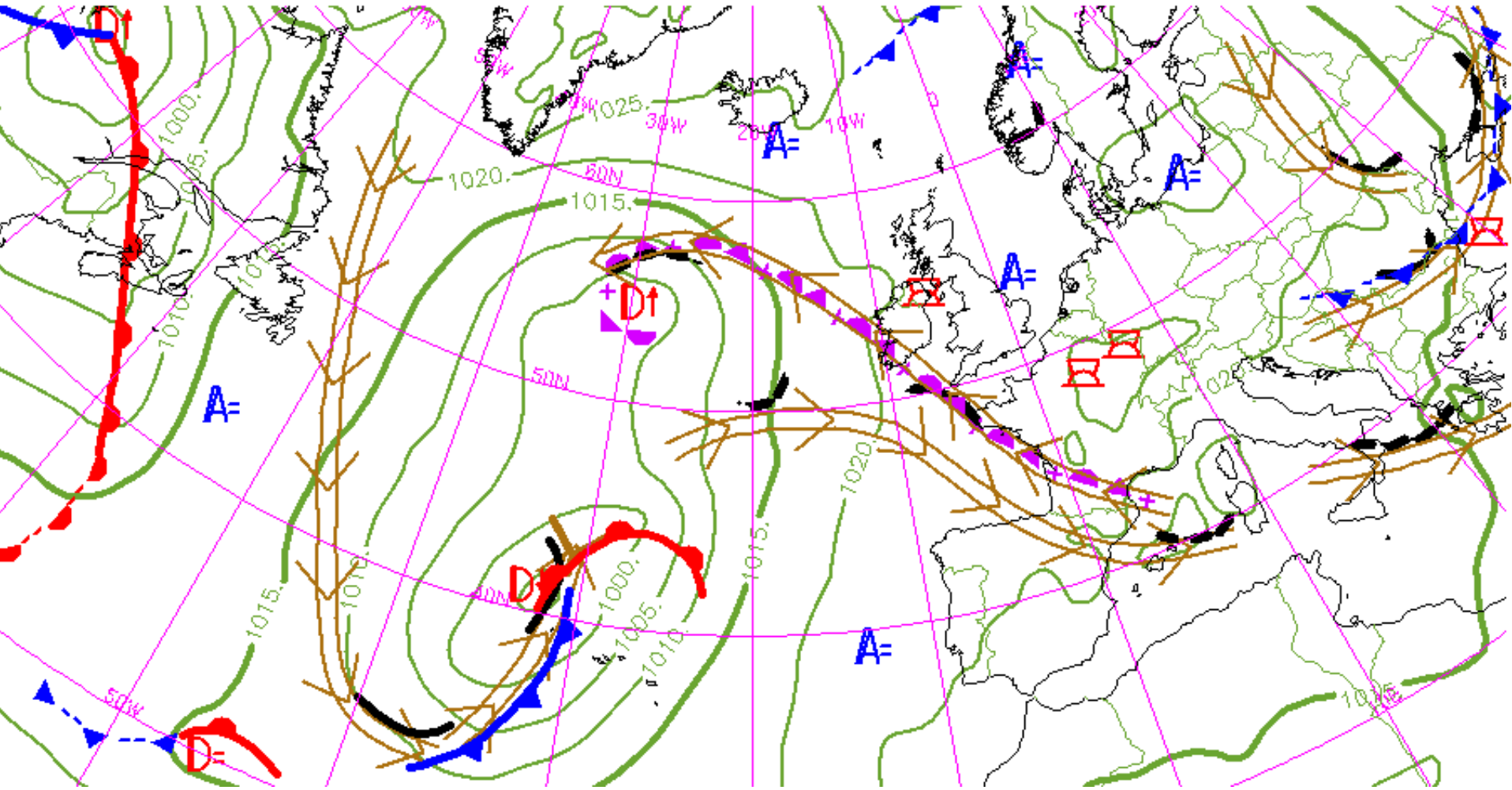


- 59,6 mm à Merville
- 52,1 mm à Steenvoorde
- 45,4 mm à Lesquin
- 30,9 mm à Saint-Hilaire sur Helpe



# Situation météo des 7/8 juin 2016 pour le Nord

ANASYG du MAR. 07/06/2016 00 UTC



Marais barométrique – Orages de masse d'air (chaud)











# Situation météo des 7/8 juin 2016 pour le Nord

- Vigilance **jaune** « orages » à partir du 4 juin à 6h
- Passage en vigilance **orange** « orages » le 7 juin à 6h  
puis « orages + pluie-inondation » le 8 juin à 0h  
(+ messages APIC) => 1381 interventions du SDIS59 !

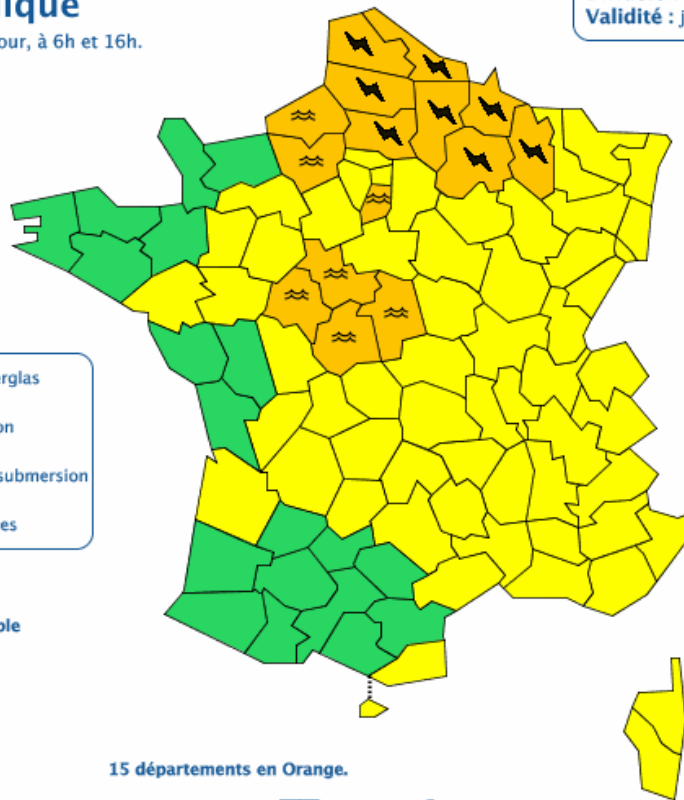
## Vigilance météorologique

La carte est actualisée au moins 2 fois par jour, à 6h et 16h.

- Une vigilance absolue s'impose** des phénomènes dangereux d'intensité exceptionnelle sont prévus...
- Soyez très vigilant**, des phénomènes dangereux sont prévus ...
- Soyez attentif** si vous pratiquez des activités sensibles au risque météorologique ...
- Pas de vigilance particulière.**

 Vent violent	 Neige-verglas
 Pluie-Inondation	 Inondation
 Orages	 Vagues-submersion
 Canicule	 Avalanches

Les vigilances pluie-inondation et inondation sont élaborées avec le réseau Vigicrues du Ministère du Développement durable



15 départements en Orange.

**METEO FRANCE**  
Toujours un temps d'avance

Diffusion : le mardi 07 juin 2016 à 06h00  
Validité : jusqu'au mercredi 08 juin 2016 à 06h00

Consultez le [bulletin national](#)

Crues importantes sur la rivière Essonne, la Seine aval et le bassin du Cher.  
Orages localement violent cet après-midi sur un petit quart nord de la France.

Cliquez sur la carte pour lire les [bulletins régionaux](#)

**Conseils des pouvoirs publics :**

Orages/Orange - A l'approche d'un orage, mettez en sécurité vos biens et abritez-vous hors des zones boisées. - En cas de pluies intenses, ne descendez en aucun cas dans les sous-sols. Crues/Orange - Renseignez-vous avant d'entreprendre vos déplacements et soyez très prudents. Respectez, en particulier, les déviations mises en place. - Ne vous engagez en aucun cas, à pied ou en voiture, sur une voie immergée. Un véhicule même un 4x4, peut être emporté dans 30 centimètres d'eau. - Dans les zones habituellement inondables, mettez en sécurité vos biens susceptibles d'être endommagés et surveillez la montée des eaux.

Copyright Météo-France



# Premier bulletin de suivi vigilance émis le 7 juin à 6h

**Numéro : 0706N01**

Emis le : **mardi 07 juin 2016 à 06h00** par : Météo-France Lille

Date et heure du prochain message : au plus tard le mardi 07 juin 2016 à 14h00

**Phénomène(s) : Orages.**

Début d'évènement prévu le mardi 07 juin 2016 à 14h00

Fin de phénomène prévue le mardi 07 juin 2016 à 22h00

**Localisation :**

**Début de suivi pour :**

**Nord (59)**, Pas-de-Calais (62), Somme (80), Oise (60) et Aisne (02).

**Maintien de suivi pour :**

Aucun département

**Fin de suivi pour :**

Aucun département

**Description :**

**Qualification du phénomène :**

Situation météorologique qui mérite une attention toute particulière en raison d'un **risque important d'orages pouvant occasionner de très fortes averses ainsi que des chutes de grêle**

**Faits nouveaux :**

Néant.

**Situation actuelle :**

En cette fin de nuit, on relève des averses orageuses isolées en Picardie, ne présentant pas de sévérité particulière.

**Evolution prévue :**

Une dégradation orageuse se met en place en cours d'après-midi sur l'ensemble de la région

Hauts-de-France, en particulier sur une large moitié est. **Les cellules orageuses associées sont**

**caractérisées par une forte intensité pluvieuse**, un risque de grêle et une activité électrique

marquée. **Elles sont peu mobiles et peuvent donner lieu à des cumuls de pluies dépassant**

**localement à 30 voire 40mm, parfois en peu de temps, dans un contexte de sols saturés par**

**les récents événements pluvieux**. Quelques

rafales sont possibles mais elles restent très localisées et ponctuelles.

L'activité orageuse est maximale en cours d'après-midi et ne décroît qu'en soirée, avec persistance

d'averses orageuses d'intensité bien moindre en cours de nuit prochaine.



# Situation météo des 7/8 juin 2016 pour le Nord

Passage de **orange** « orages / pluie-inondation » à **jaune** « crue » le 8 juin à 6h

## Vigilance météorologique

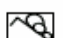
La carte est actualisée au moins 2 fois par jour, à 6h et 16h.

**Une vigilance absolue s'impose** des phénomènes dangereux d'intensité exceptionnelle sont prévus...

**Soyez très vigilant**, des phénomènes dangereux sont prévus ...

**Soyez attentif** si vous pratiquez des activités sensibles au risque météorologique ...

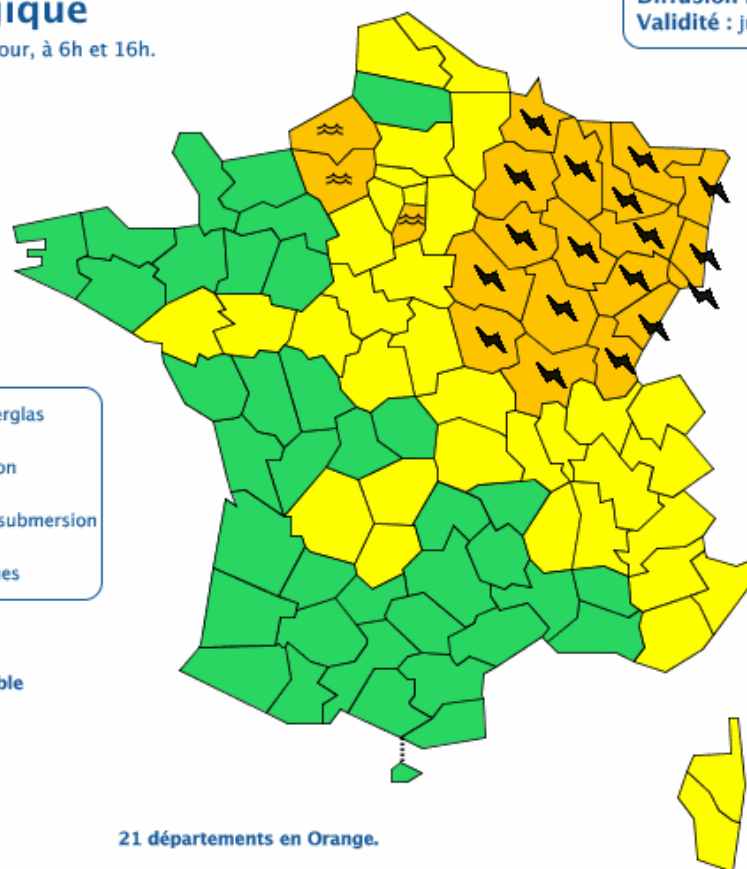
**Pas de vigilance particulière.**

 Vent violent	 Neige-verglas
 Pluie-Inondation	 Inondation
 Orages	 Vagues-submersion
 Canicule	 Avalanches

Les vigilances **pluie-inondation** et **inondation** sont élaborées avec le réseau Vigicrues du **Ministère du Développement durable**

**Diffusion** : le mercredi 08 juin 2016 à 06h00

**Validité** : jusqu'au jeudi 09 juin 2016 à 06h00



21 départements en Orange.

**METEO FRANCE**  
Toujours un temps d'avance

Consultez le **bulletin national**

Crues importantes sur la rivière Essonne et la Seine aval.  
Orages localement violents cet après-midi et ce soir sur le Grand-Est, la Bourgogne et la Franche-Comté.

Cliquez sur la carte pour lire les **bulletins régionaux**

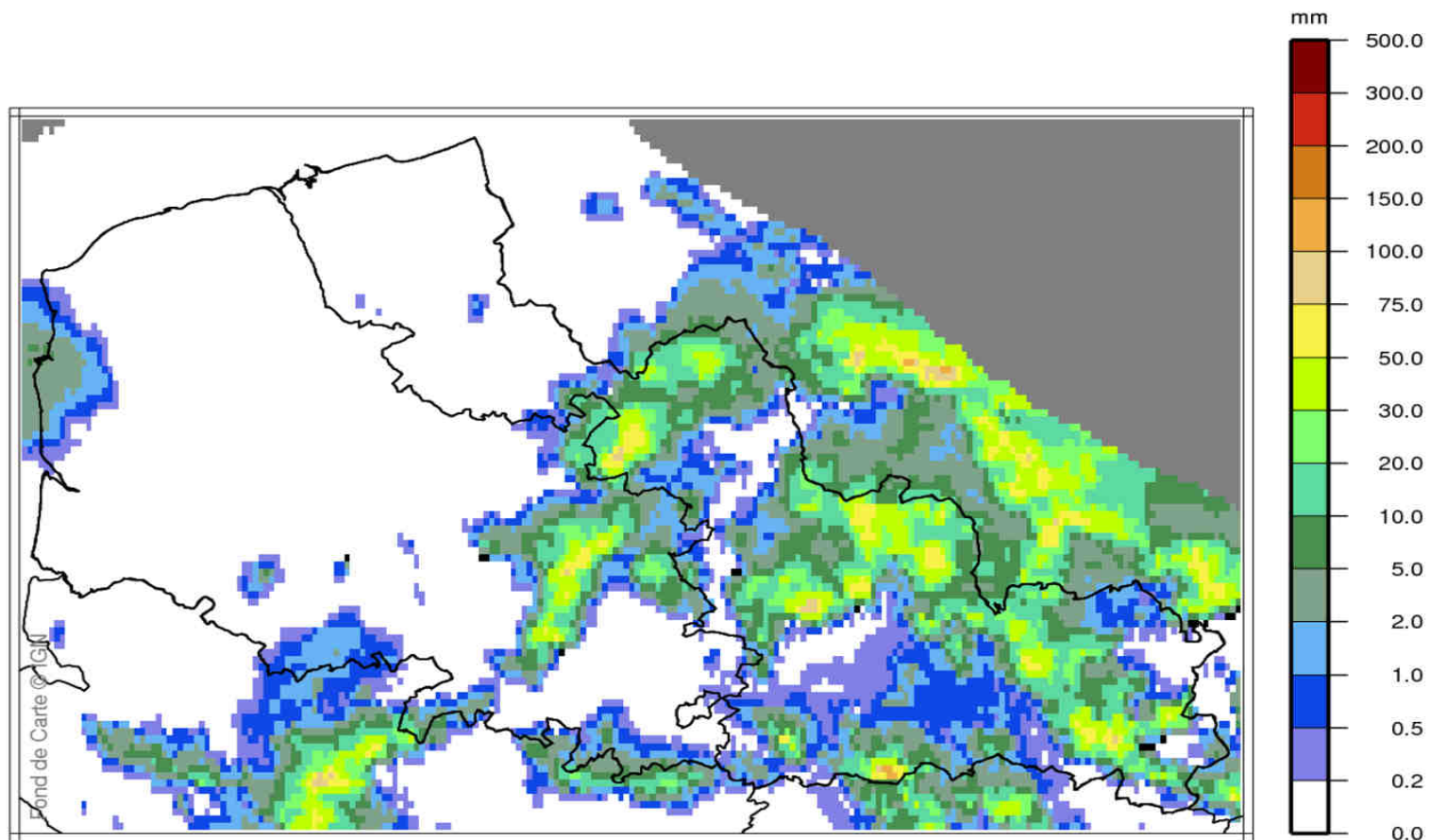
**Conseils des pouvoirs publics :**

Orages/Orange – A l'approche d'un orage, mettez en sécurité vos biens et abritez-vous hors des zones boisées. – En cas de pluies intenses, ne descendez en aucun cas dans les sous-sols. Crues/Orange – Renseignez-vous avant d'entreprendre vos déplacements et soyez très prudents. Respectez, en particulier, les déviations mises en place. – Ne vous engagez en aucun cas, à pied ou en voiture, sur une voie immergée. Un véhicule même un 4x4, peut être emporté dans 30 centimètres d'eau. – Dans les zones habituellement inondables, mettez en sécurité vos biens susceptibles d'être endommagés et surveillez la montée des eaux.

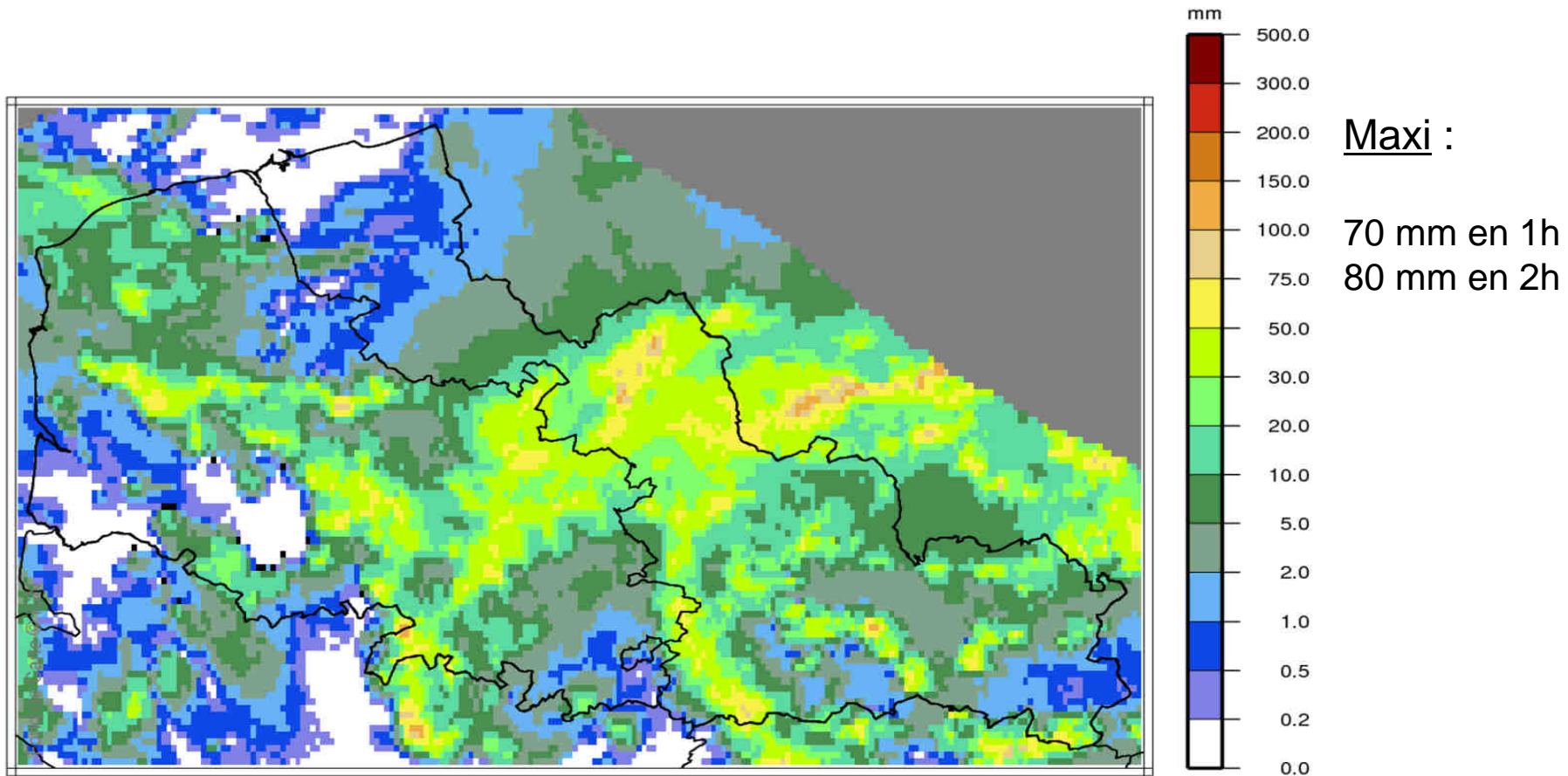
Copyright Météo-France



# Lame d'eau sur 24 heures du 6 juin à 6h au 7 juin à 6h UTC



## Lame d'eau sur 24 heures du 7 juin à 6h au 8 juin à 6h UTC



- 53,8 mm à Roncq
- 44 mm à Cambrai (dont 31,5 mm en 30 minutes)
- 39 mm à Lesquin
- 30 mm à Valenciennes

# Situation météo du 17 juin 2016 pour le Nord

- Vigilance **jaune** « orages » à partir du 16 juin à 10h15
- Vigilance **jaune** « orages » + « crues » le 17 juin à 16h

## Vigilance météorologique

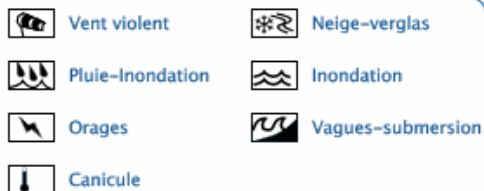
La carte est actualisée au moins 2 fois par jour, à 6h et 16h.

**Une vigilance absolue s'impose** des phénomènes dangereux d'intensité exceptionnelle sont prévus...

**Soyez très vigilant**, des phénomènes dangereux sont prévus ...

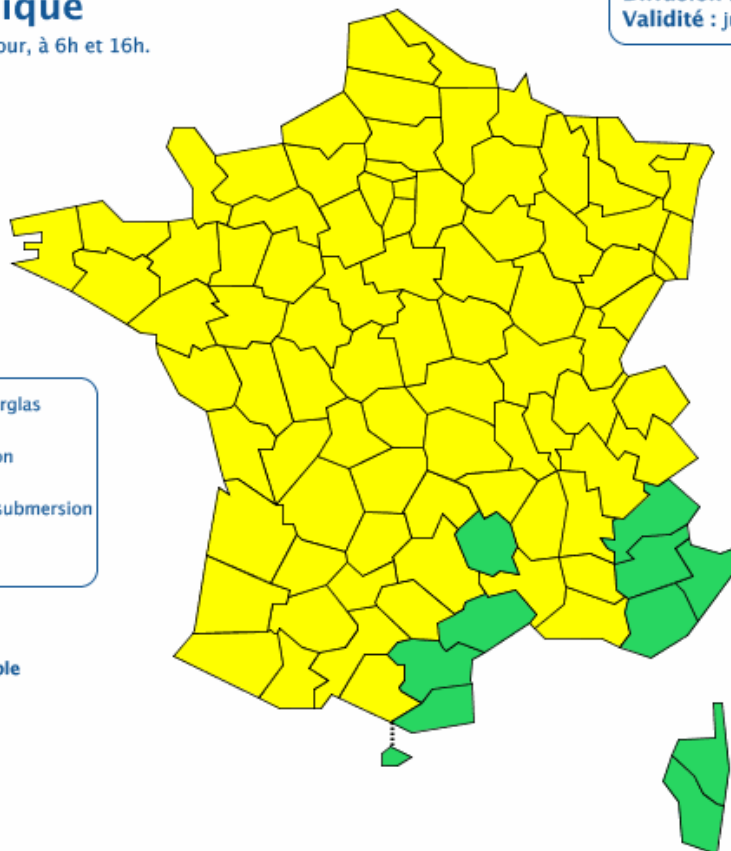
**Soyez attentif** si vous pratiquez des activités sensibles au risque météorologique ...

**Pas de vigilance particulière.**



Les vigilances **pluie-inondation** et **inondation** sont élaborées avec le réseau Vigicrues du Ministère du Développement durable

**Diffusion** : le vendredi 17 juin 2016 à 06h00  
**Validité** : jusqu'au samedi 18 juin 2016 à 06h00



- 49 mm à Roubaix  
- 39 mm à Lesquin

# Situation météo du 22 au 24 juin 2016 pour le Nord

- Vigilance **orange** « orages » du 22 juin à 10h30 au 24 juin à 4h53

## Vigilance météorologique

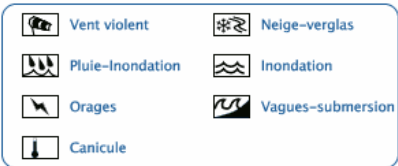
La carte est actualisée au moins 2 fois par jour, à 6h et 16h.

**Une vigilance absolue s'impose** des phénomènes dangereux d'intensité exceptionnelle sont prévus...

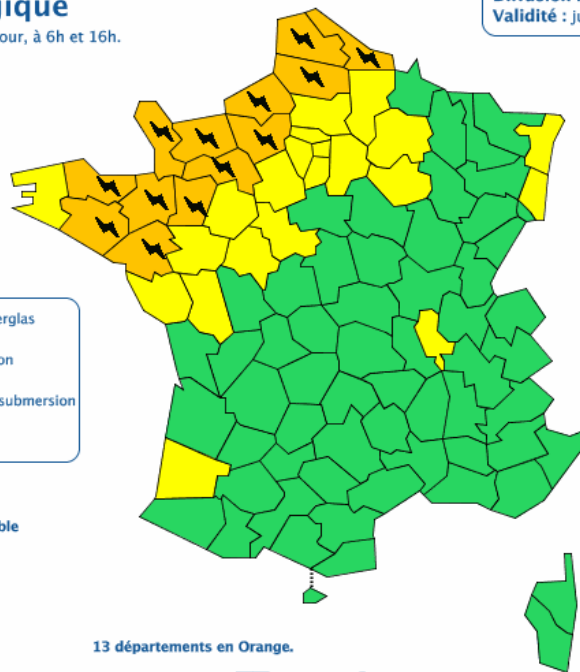
**Soyez très vigilant**, des phénomènes dangereux sont prévus ...

**Soyez attentif** si vous pratiquez des activités sensibles au risque météorologique ...

**Pas de vigilance particulière.**



Les vigilances pluie-inondation et inondation sont élaborées avec le réseau Vigicrues du **Ministère du Développement durable**



13 départements en Orange.

**METEO FRANCE**  
Toujours un temps d'avance

**Diffusion** : le mercredi 22 juin 2016 à 16h00  
**Validité** : jusqu'au jeudi 23 juin 2016 à 16h00

Consultez le [bulletin national](#)

Episode orageux important cet après-midi et la nuit prochaine sur la Bretagne, la Normandie, la Somme, le Nord-Pas de Calais, l'ouest des Pays de Loire. Risque de crues rapides sur les petits cours d'eau.

Cliquez sur la carte pour lire les [bulletins régionaux](#)

### Conseils des pouvoirs publics :

Orages/Orange – Evitez d'utiliser le téléphone et les appareils électriques. – A l'approche d'un orage, abritez-vous hors des zones boisées. – En cas de pluies intenses, ne descendez dans les sous-sols. Crues/Orange – Renseignez-vous avant d'entreprendre vos déplacements et soyez très prudents. Respectez, en particulier, les déviations mises en place. – Ne vous engagez, à pied ou en voiture, sur une voie immergée. Un véhicule, peut être emporté dans 30 centimètres d'eau. – Dans les zones habituellement inondables, mettez en sécurité vos biens susceptibles d'être endommagés et surveillez la montée des eaux.

Copyright Météo-France

- 44,7 mm à Dunkerque

- 45 mm à Dimont  
(Avesnois)

- 32 mm à Saint-Hilaire  
sur Helpe

